



---

# **FIT-jelentés :: 2016**

**Intézményi jelentés**

**6. évfolyam**

## **Budapest V. Kerületi Váci Utcai Ének-zenei Általános Iskola**

1056 Budapest, Váci utca 43.

OM azonosító: 034889



EMBERI ERŐFORRÁSOK  
MINISZTERIUMA

● **KTATÁSI HIVATAL**



Köznevelési Mérés  
Értékelési Osztály

## Létszám adatok

A telephelyek kódtáblázata

A	001 - Budapest V. Kerületi Váci Utcai Ének-zenei Általános Iskola (általános iskola) (1056 Budapest, Váci utca 43.)
---	--

Az intézmény létszámadatai a 6. évfolyamon

A telephely kódja	Képzési típus	Tanulók száma						
		Összesen	SNI tanulók	Mentesült tanulók	BTMN tanulók	HHH tanulók	Jelentésre jogosult tanulók	A jelentésben szereplők
A	Általános iskola	58	0	0	6	0	58	56
<b>Összesen</b>		<b>58</b>	<b>0</b>	<b>0</b>	<b>6</b>	<b>0</b>	<b>58</b>	<b>56</b>

A Tanulói háttérkérdőívre és a családháttér-indexre vonatkozó létszám adatok

A telephely kódja	Képzési típus	Tanulók száma			A telephelynek van-e CSH-indexe?
		Jelentésre jogosultak	Tanulói kérdőívet kitöltötte	Van CSH-indexe	
A	Általános iskola	58	40	38	Nincs
<b>Összesen</b>		<b>58</b>	<b>40</b>	<b>38</b>	

Az intézmény jelentésre jogosult tanulóinak előző év végi matematikajegye

A telephely kódja	Képzés típus	Szerepel-e a jelentésben?	Előző év végi matematikajegy					Összesen	
			-	1	2	3	4		5
A	Általános iskola	Jelentésben szereplők	1	0	7	14	15	19	56
		Jelentésben nem szereplők	0	0	1	0	1	0	2
<b>Összesen</b>		<b>Jelentésben szereplők</b>	<b>1</b>	<b>0</b>	<b>7</b>	<b>14</b>	<b>15</b>	<b>19</b>	<b>56</b>
		<b>Jelentésben nem szereplők</b>	<b>0</b>	<b>0</b>	<b>1</b>	<b>0</b>	<b>1</b>	<b>0</b>	<b>2</b>

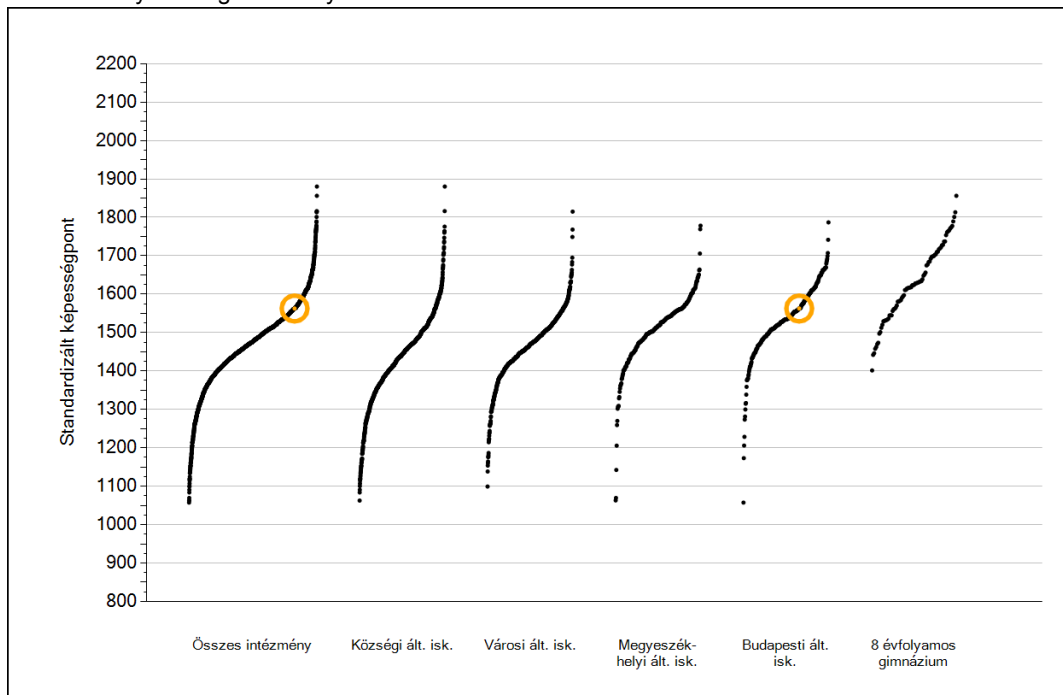


**Matematika**

1a

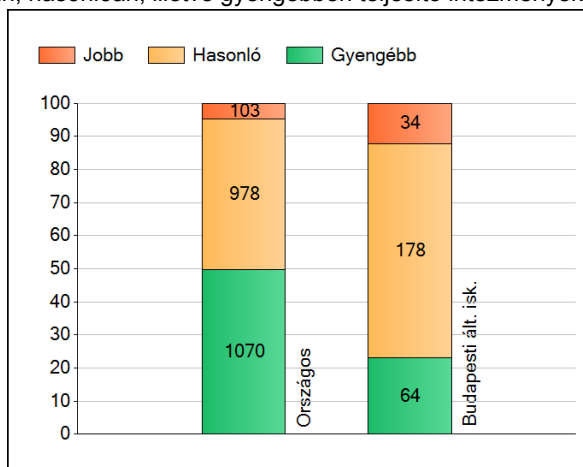
## Átlageredmények

Az intézmények átlageredményeinek összehasonlítása



Matematika

A szignifikánsan jobban, hasonlóan, illetve gyengébben teljesítő intézmények száma és aránya (%)



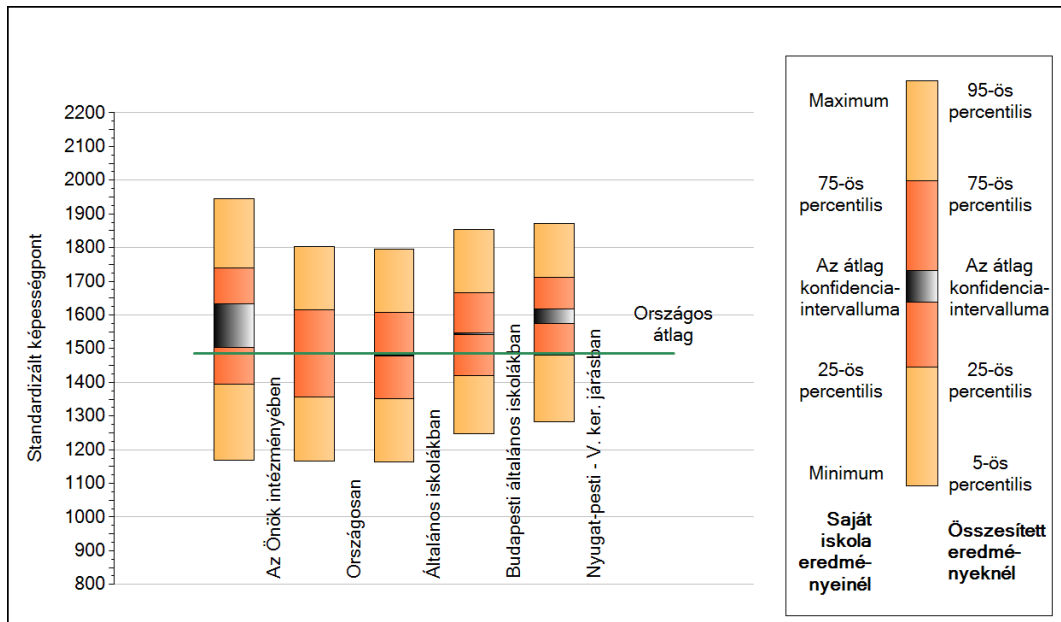
A tanulók átlageredménye és az átlag megbízhatósági tartománya (konfidencia-intervalluma)

<b>Az Önök intézményében</b>	<b>1563 (1504;1633)</b>
Országosan	1486 (1485;1487)
Általános iskolákban	1479 (1478;1480)
Községi általános iskolákban	1432 (1430;1434)
Városi általános iskolákban	1466 (1464;1468)
Megyeszékhelyi általános iskolákban	1521 (1518;1524)
Budapesti általános iskolákban	1544 (1541;1547)
8 évfolyamos gimnáziumokban	1645 (1640;1650)

1b

## A képességeloszlás néhány jellemzője

A tanulók képességeloszlása az Önök intézményében és azokban a részpopulációkban, amelyekbe Önök is tartoznak

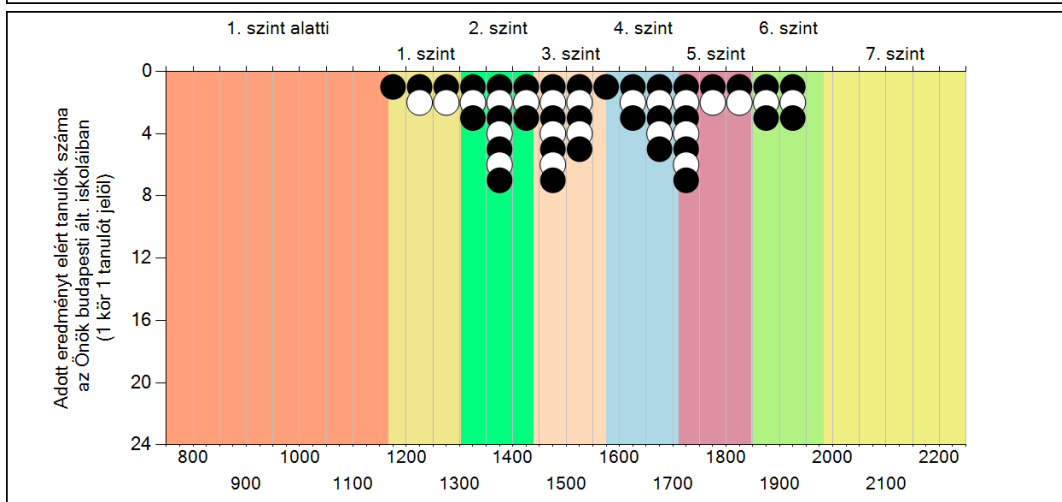
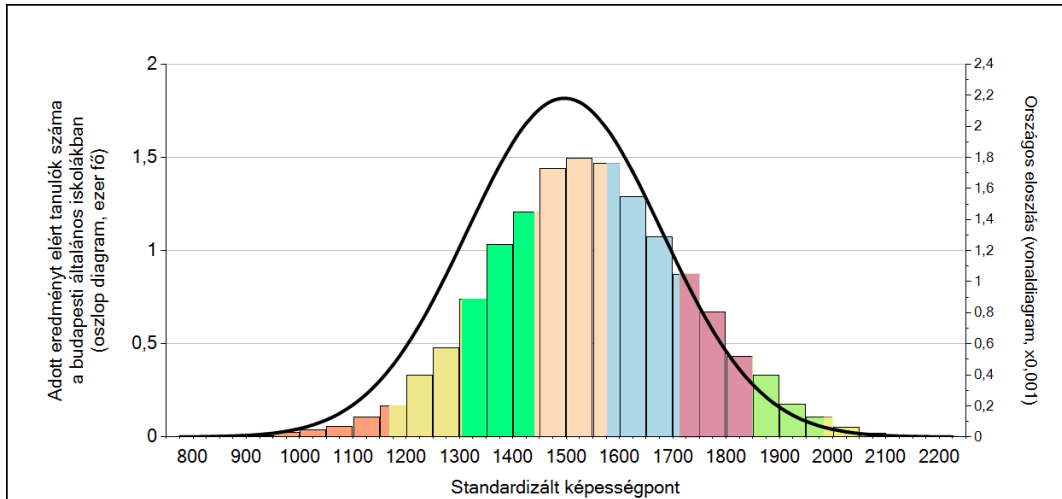


A tanulók képességeloszlása az egyes részpopulációkban

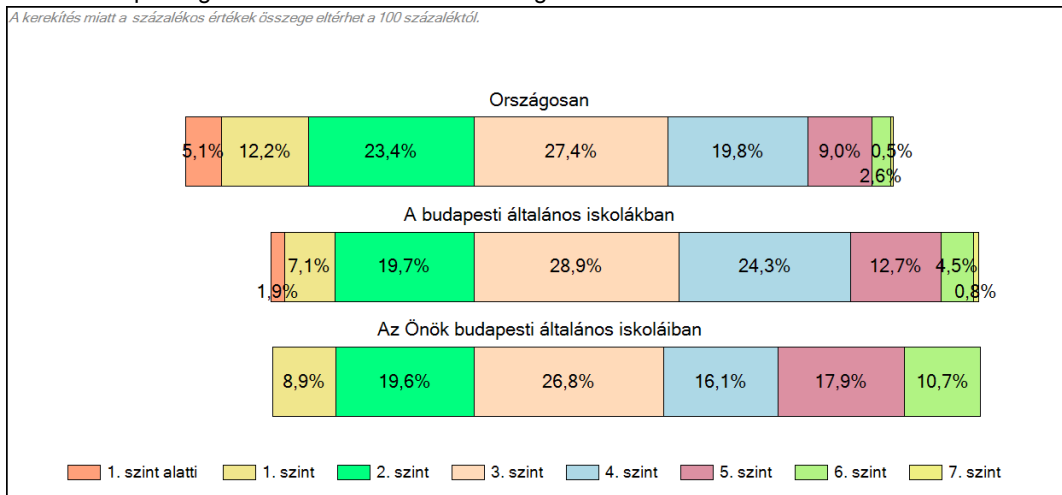
	Min. / 5-ös perc.	25-ös perc.	Átlag	(konf. int.)	75-ös perc.	Max. / 95-ös perc.
<b>Az Önök intézményében</b>	<b>1169</b>	<b>1395</b>	<b>1563</b>	<b>(1504;1633)</b>	<b>1739</b>	<b>1946</b>
Országosan	1166	1356	1486	(1485;1487)	1616	1804
Általános iskolákban	1162	1350	1479	(1478;1480)	1608	1794
Budapesti általános iskolákban	1247	1419	1544	(1541;1547)	1666	1853
Nyugat-pesti - V. ker. járásban	1282	1480	1593	(1576;1619)	1711	1872

## 1c Képességeloszlás

Az országos eloszlás, valamint a tanulók eredményei a budapesti általános iskolákban és az Önök budapesti általános iskoláiban



A tanulók képességszintek szerinti százalékos megoszlása

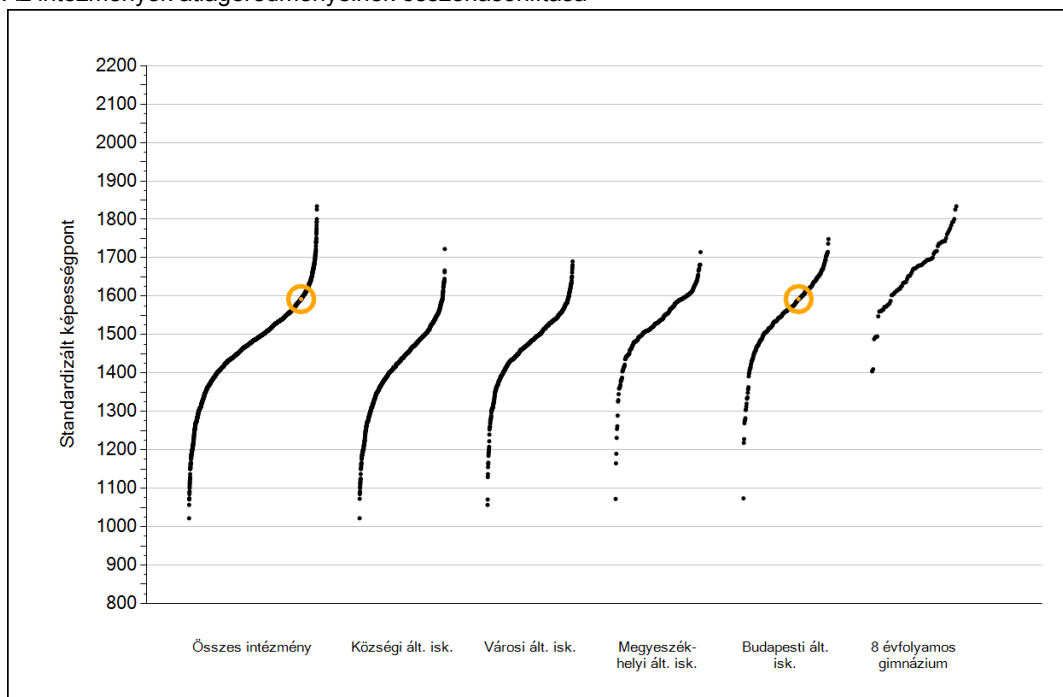




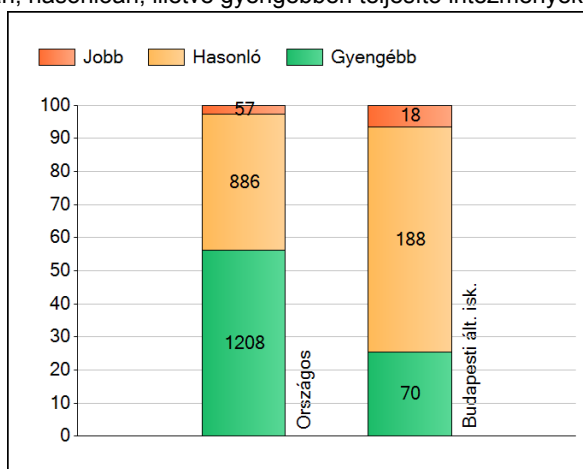
**Szövegértés**

## 1a Átlageredmények

Az intézmények átlageredményeinek összehasonlítása



A szignifikánsan jobban, hasonlóan, illetve gyengébben teljesítő intézmények száma és aránya (%)



A tanulók átlageredménye és az átlag megbízhatósági tartománya (konfidencia-intervalluma)

<b>Az Önök intézményében</b>	<b>1593 (1532;1662)</b>
Országosan	1494 (1493;1496)
Általános iskolákban	1487 (1486;1488)
Községi általános iskolákban	1425 (1423;1427)
Városi általános iskolákban	1475 (1473;1477)
Megyeszékhelyi általános iskolákban	1536 (1533;1539)
Budapesti általános iskolákban	1565 (1562;1568)
8 évfolyamos gimnáziumokban	1673 (1669;1677)

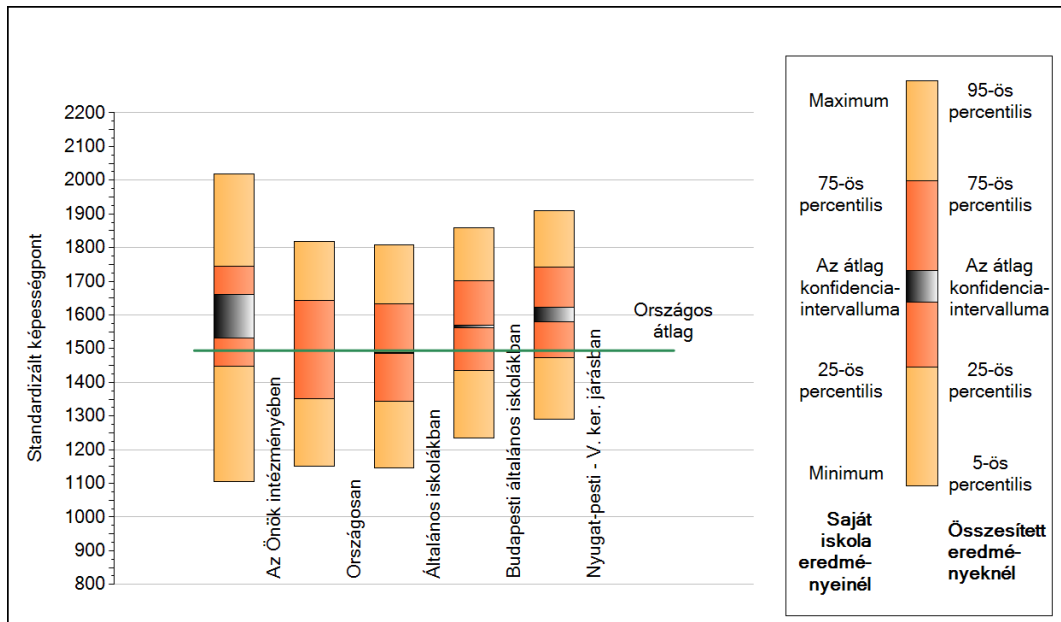
Szövegtetés



1b

## A képességeloszlás néhány jellemzője

A tanulók képességeloszlása az Önök intézményében és azokban a részpopulációkban, amelyekbe Önök is tartoznak



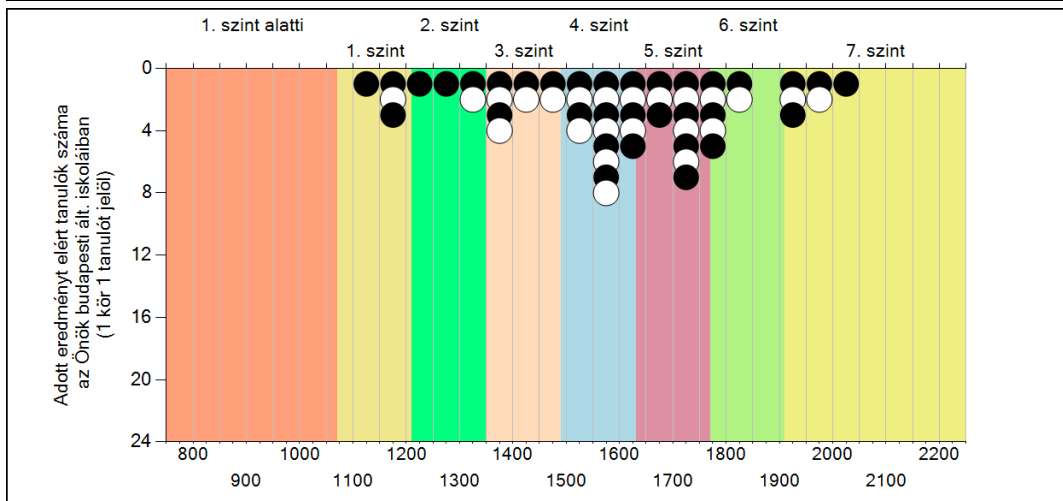
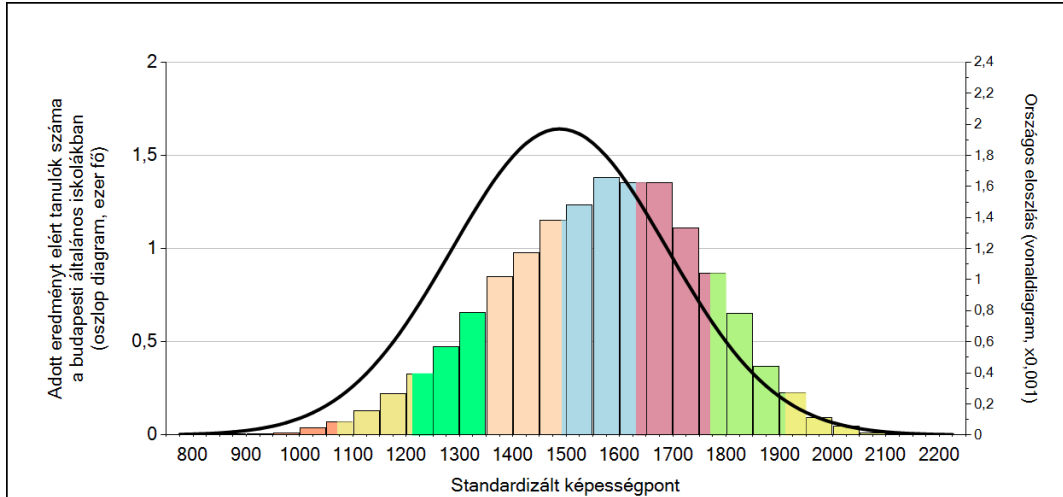
A tanulók képességeloszlása az egyes részpopulációkban

	Min. / 5-ös perc.	25-ös perc.	Átlag	(konf. int.)	75-ös perc.	Max. / 95-ös perc.
<b>Az Önök intézményében</b>	<b>1105</b>	<b>1449</b>	<b>1593</b>	<b>(1532;1662)</b>	<b>1743</b>	<b>2017</b>
Országosan	1151	1351	1494	(1493;1496)	1643	1817
Általános iskolákban	1146	1344	1487	(1486;1488)	1632	1808
Budapesti általános iskolákban	1235	1435	1565	(1562;1568)	1701	1860
Nyugat-pesti - V. ker. járásban	1291	1472	1601	(1580;1622)	1742	1908

**1c**

## Képességeloszlás

Az országos eloszlás, valamint a tanulók eredményei a budapesti általános iskolákban és az Önök budapesti általános iskoláiban



### A tanulók képességszintek szerinti százalékos megoszlása

*A kerékítés miatt a százalékos értékek összege eltérhet a 100 százaléktól.*

